



Status for arbejdsmiljøet og fremtidens *arbejdsmiljøindsats*



Jacob Buch

Tilsynschef

Tilsynscenter Nord

www.arbejdstilsynet.dk



Det vil jeg komme ind på

- Det politiske grundlag- Arbejds miljøstrategien 2020
- Status for arbejdsmiljøet
 - Anmeldte arbejdsulykker
 - Status for 2020-mål
- Arbejdstilsynets aktiviteter
- Fremtidens arbejdsmiljøindsats



Arbejds miljøstrategien 2020

- Tre prioriterede arbejdsmiljøproblemer og reduktionsmål for disse arbejdsmiljøproblemer på arbejdsmarkedet. Fra 2012 til 2020 skal:
 - Antallet af alvorlige **arbejdsulykker** skal reduceres med 25 pct.
 - Andelen af beskæftigede der er **psykisk overbelastede** skal reduceres med 20 pct.
 - Andelen af beskæftigede med **muskelskelet-overbelastninger** skal reduceres med 20 pct.
- Disse arbejdsmiljøproblemer er valgt fordi de har betydning for sikkerhed og sundhed samt arbejdskraftudbud for arbejdsmarkedet som helhed



Arbejds miljøstrategien frem til 2020

Det fremgår også af arbejds miljøstrategien, at

- Arbejdstilsynet ser fortsat på alle væsentlige arbejds miljøproblemer.
- Det betyder, at Arbejdstilsynet ikke glemmer øvrige væsentlige arbejds miljøproblemer. Vi vejleder og giver fortsat afgørelser om fx, farlige kemiske stoffer, støj og dårligt indeklima.



Aftalen om en styrket arbejdsmiljøindsats

- Aftalen er et supplement til 2020-aftalen
- Reduktionsmålene er de samme
- 15 initiativer
- De fleste i initiativer er implementeret og resten fortsætter



Arbejdstilsynet aktiviteter - Udvalgte

- Risikobaseret tilsyn
- Udvidet risikobaseret tilsyn
- Byggepladsaktioner
- Social dumping





Risikobaseret tilsyn

- Primære tilsynsmetode siden 2012
- Formålet er, at virksomheder der vurderes at have de største problemer med arbejdsmiljøet får flere tilsyn.
- Virksomhederne udvælges via:
 - Indeksmodel, dvs. en risikovurdering
 - Stikprøve
 - Konkret vurdering (fx klage over arbejdsmiljø og ulykker)



Risikobasering - indeksmodel

- Risikobaseringen sker ud fra:
 - Tidligere påbud
 - Anmeldte arbejdsulykker
 - Virksomhedsstørrelse
 - Viden om branchen





Virker Risikobasering

- Ja.

År	Andel af virksomheder med materielle afgørelser (påbud)	
	Indeks	Stikprøve
2014	24 pct.	10 pct.
2015	21 pct.	11 pct.
2016	23 pct.	13,5 pct.

- Virksomheder der udtages via indekssmodellen får flere afgørelser end virksomheder der udtaget ved tilfældigt stikprøve.



Indsatserfaringer indbygget i det udvidede risikobaserede tilsyn (URT)

- I udvalgte, særligt belastede brancher udvides RT med et grundigt fokus på muskel-skelet-besvær og psykisk arbejdsmiljø
- Arbejdstilsynet har dermed fortsat et særligt fokus på psykisk arbejdsmiljø og muskel-skelet-besvær, selvom de særlige tilsynsindsatser er bortfaldet fra 1. januar 2016.



Byggepladsaktioner

- Byggepladsaktioner i 2017
- Fokus
 - nedstyrtningsfare,
 - faren for snublen,
 - risiko ved meget tunge løft, og
 - andre alvorlige forhold fx spredning af asbest

Der er gennemført en aktion i 2017, hvor der blev besøgt 58 byggepladser:

- På 12 af de besøgte pladser var forholdene i orden
- På 45 byggepladser blev der afgivet 100 strakspåbud og forbud.



Social dumping - aktiviteter

- Arbejdstilsynets nuværende aktiviteter:
 - Den fælles myndighedsindsats:
 - Fællesaktioner med SKAT og politiet
 - Tilsyn med udenlandske virksomheder
 - Særlig indsats rettet mod virksomheder i CVR
 - Skærpet tilsyn ved store infrastrukturprojekter
 - Kontrol med reel etablering
 - Styrket indsats over for selvstændige i RUT i bygge- og anlægsbranchen



Social dumping - tendenser

- Udenlandske virksomheder, som er anmeldt i RUT, lever i højere grad op til arbejdsmiljøloven end virksomheder, der ikke overholder RUT-anmeldepligten
- Nogle virksomheder med udenlandsk baggrund / udenlandske ansatte registrerer sig i CVR i stedet for RUT
- Forældede arbejdsmetoder, mere fysisk arbejde, og lavere niveau af teknologisk udstyr, end det er sædvanligt for det danske arbejdsmarked
- Andre brancher omfattes – fx rengøring, hoteller/ restauranter, det grønne område, autoværksteder

Status for målopfyldelse 2015 -Arbejdsulykker

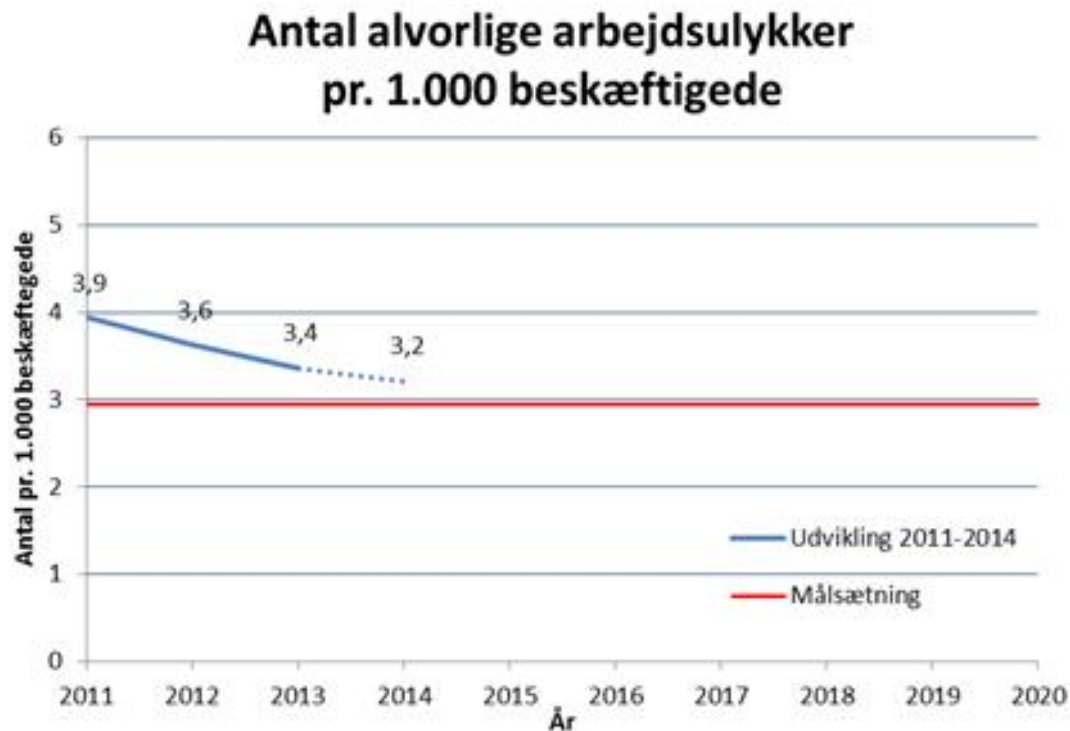




Alvorlige arbejdsulykker

- En arbejdsulykke kategoriseres som alvorlig, hvis den medfører:
 - Fravær fra arbejde i mindst 30 dage
- Eller:
- En méngrad på mindst 5 pct. invaliditet

Alvorlige arbejdsulykker



- Antallet af alvorlige ulykker ift. antallet af beskæftigede er reduceret med 18 pct. (2011-2014)

Dødsulykker

Anmeldte arbejdsulykker 2010-2015 med døden til følge – top 10 branchegrupper

Branchegruppe (36 grupper)	2010	2011	2012	2013	2014	2015	Gns./år
18 Landbrug, skovbrug og fiskeri	6	7	8	11	6	3	7
02 Opførelse og nedrivning af byggeri	5	5	2		3	5	3
05 Engros	4	3	4	2	1		2
29 Transport af gods	4	3	1	3		2	2
17 Kontor	2	1	4	2	2	1	2
10 Metal og maskiner	1		2	2	5		2
01 Anlægsarbejde	3	1		2	1	1	1
13 Transportmidler	2	3		1		2	1
23 Vand, kloak og affald	2	2	2	1		1	1
21 Politi, beredskab og fængsler	2		2	1	1	1	1
Øvrige branchegrupper	6	12	9	8	11	10	9
37 Uoplyst og andet	2	3	6	3	7	1	4
I alt	39	40	40	36	37	27	37

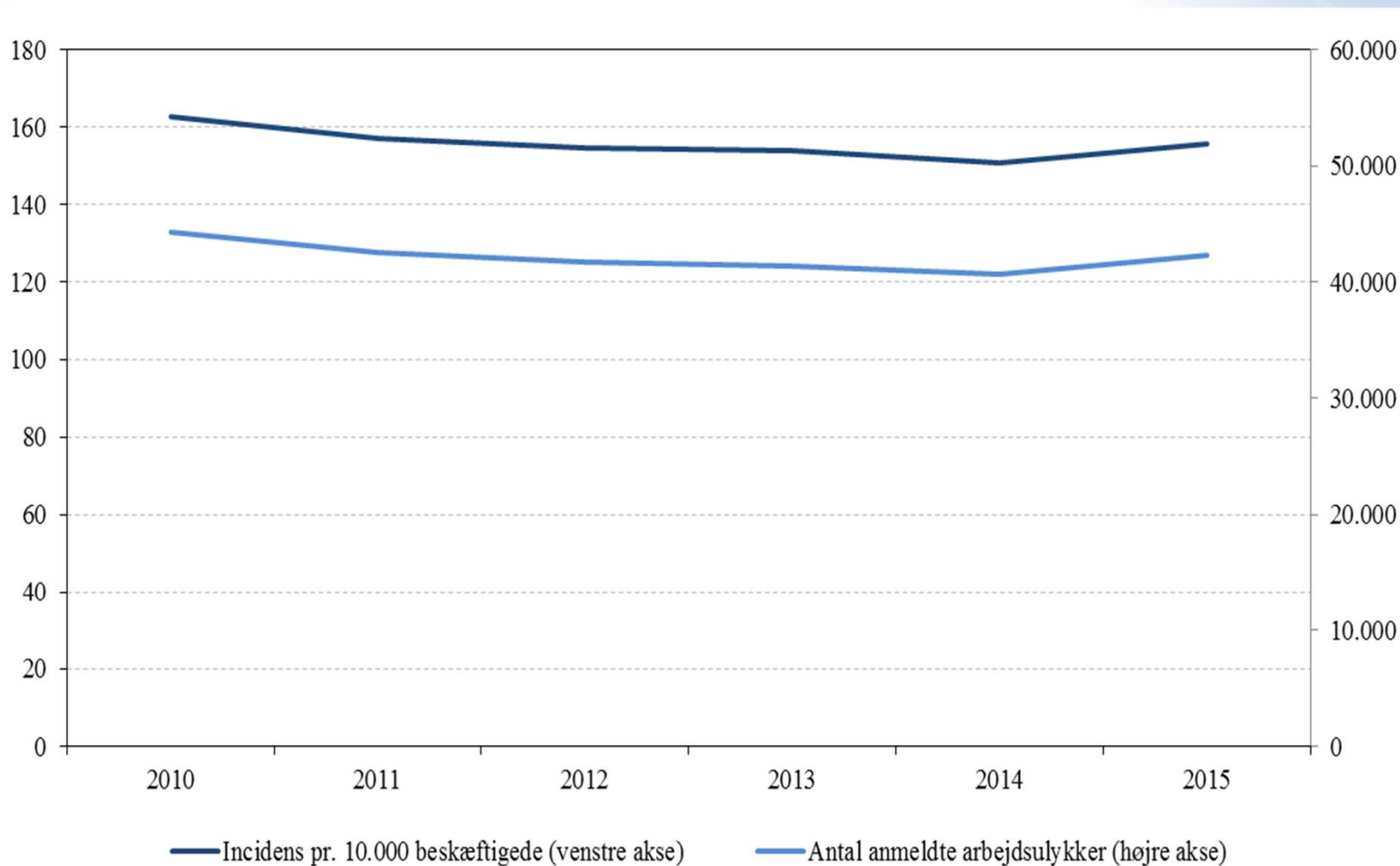
- Omkring 40 dødsulykker årligt de seneste år. Kun 27 i 2015.
- I 2016 er antallet steget til 33 dødsulykker. Herudover én til vurdering.
- I slutningen af 1990'erne var der omkring 80 dødsulykker årligt
- Landbrug samt Bygge- og anlægsområdet har flest dødsulykker
- Også inden for Transport af gods er der mange dødsulykker



Arbejdsulykker



Antal arbejdsulykker anmeldt til Arbejdstilsynet 2010-2015 og incidensen af anmeldte arbejdsulykker. Incidensen er beregnet pr. 10.000 beskæftigede.





Status for målopfyldelse 2016

-Psykisk arbejdsmiljø





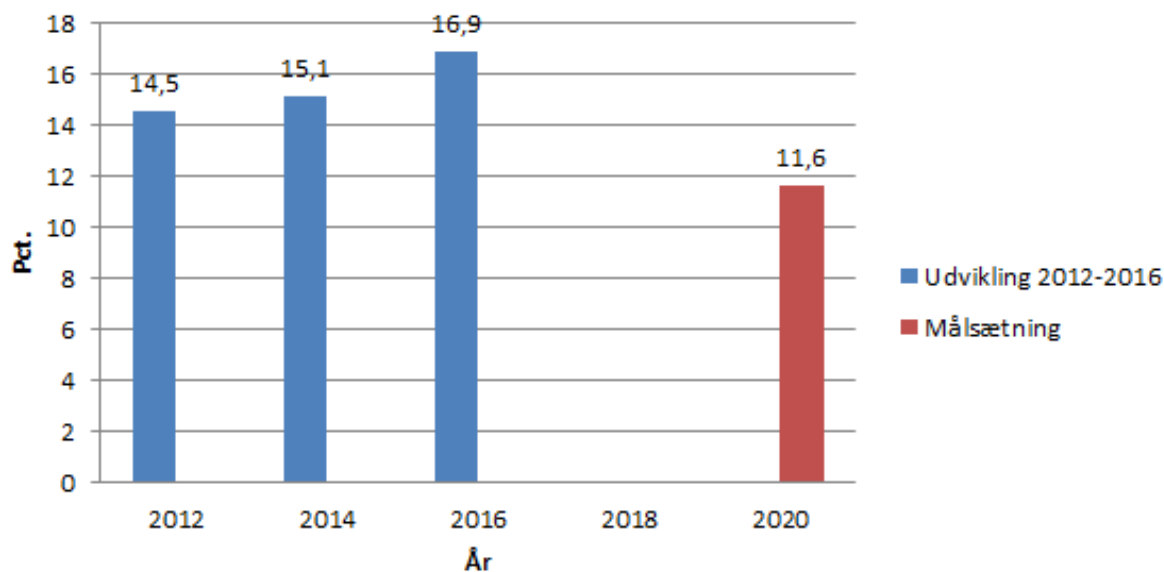
Psykisk overbelastning

En person defineres som psykisk overbelastet, hvis han/hun oplever:

- Psykosociale eksponeringer kombineret med symptomer på stress som belastningsreaktion
- Mobning kombineret med depressive symptomer som belastningsreaktion
- Vold eller trusler om vold kombineret med depressive symptomer som belastningsreaktion

Psykisk arbejdsmiljø

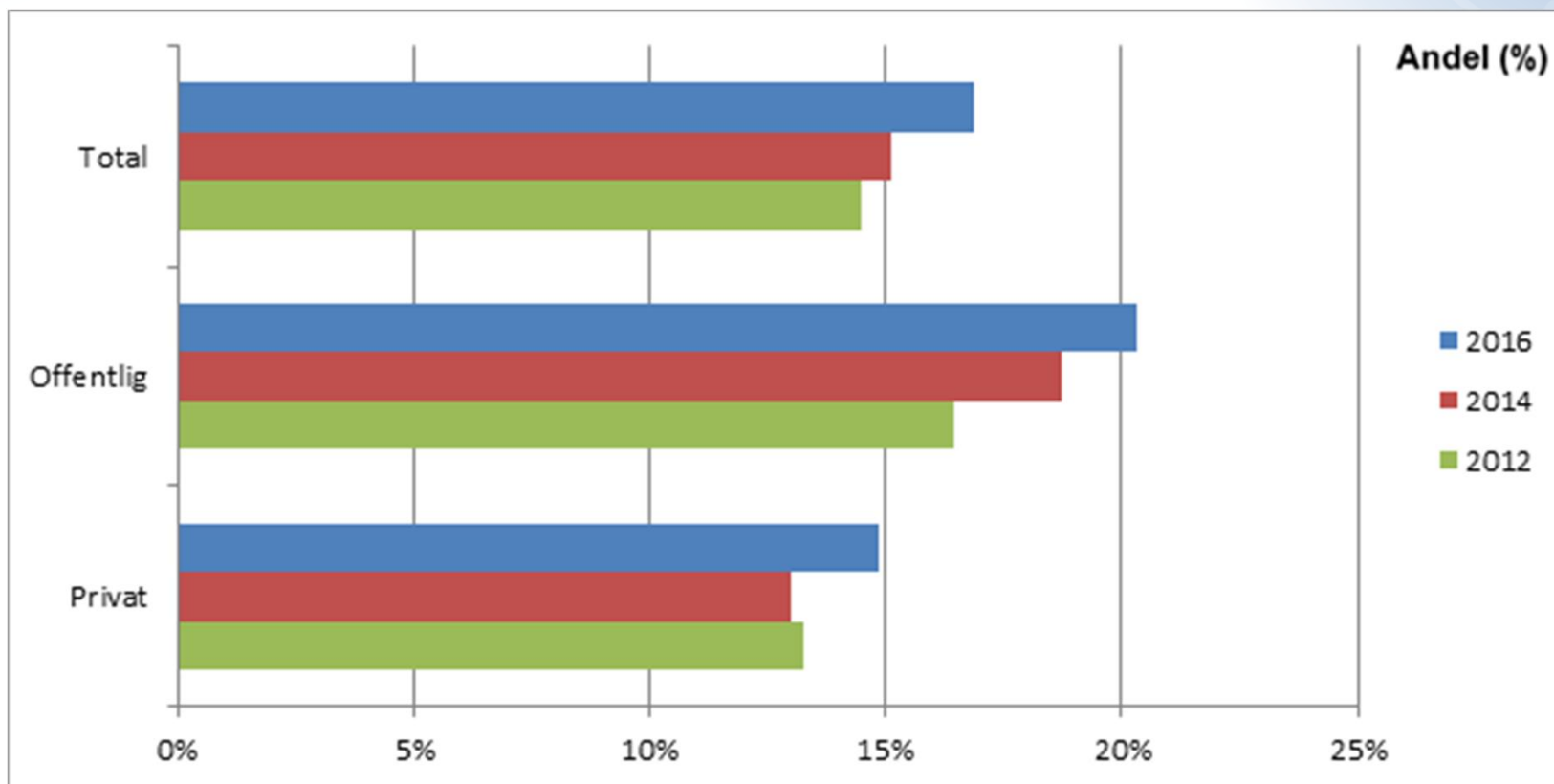
Andel af beskæftigede med væsentlige psykiske belastninger og symptomer



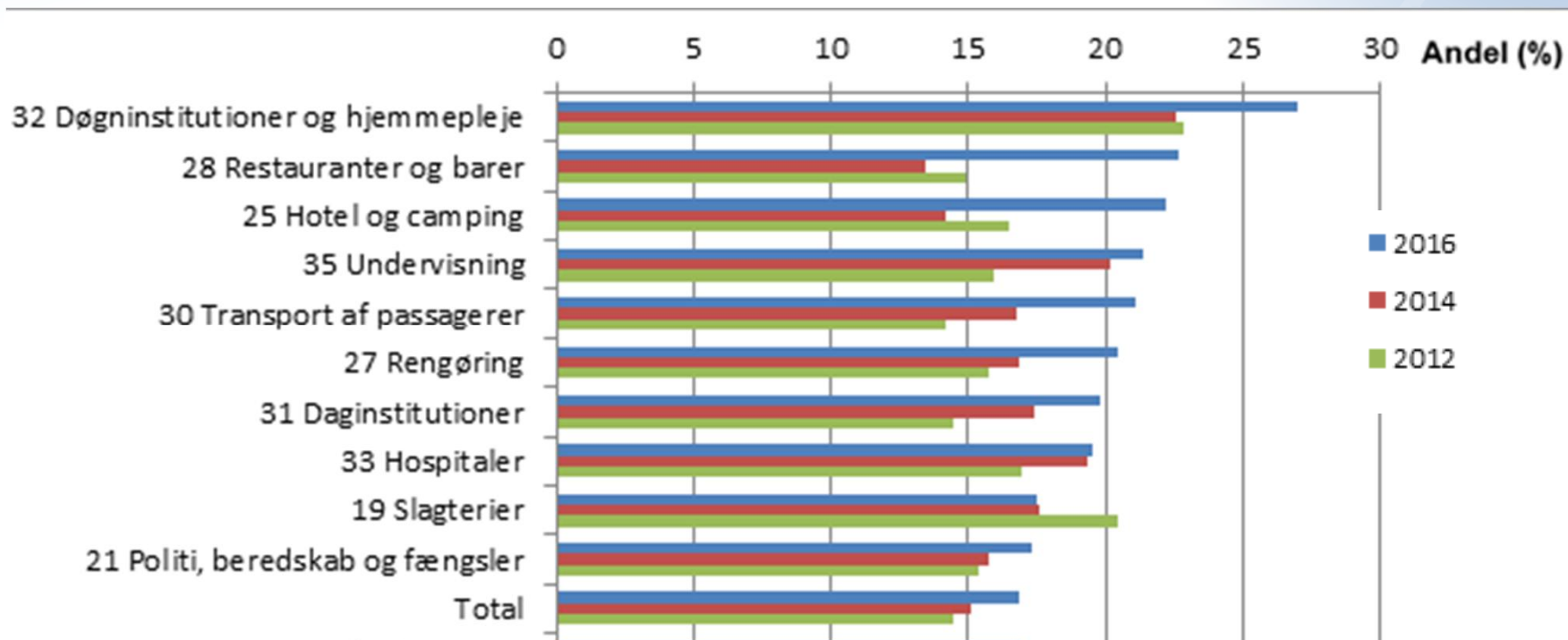
Andelen, som udpeges af belastningsindekset for psykisk arbejdsmiljø er steget signifikant med 16,8 pct. (2012-2016)



Andel, som udpeges af indekset for psykisk arbejdsmiljø fordelt på sektor



Udviklingen i indekset for psykisk arbejdsmiljø indenfor de 36 branchegrupper – Top 10



Status for målopfyldelse 2016 -Muskelskelet overbelastninger





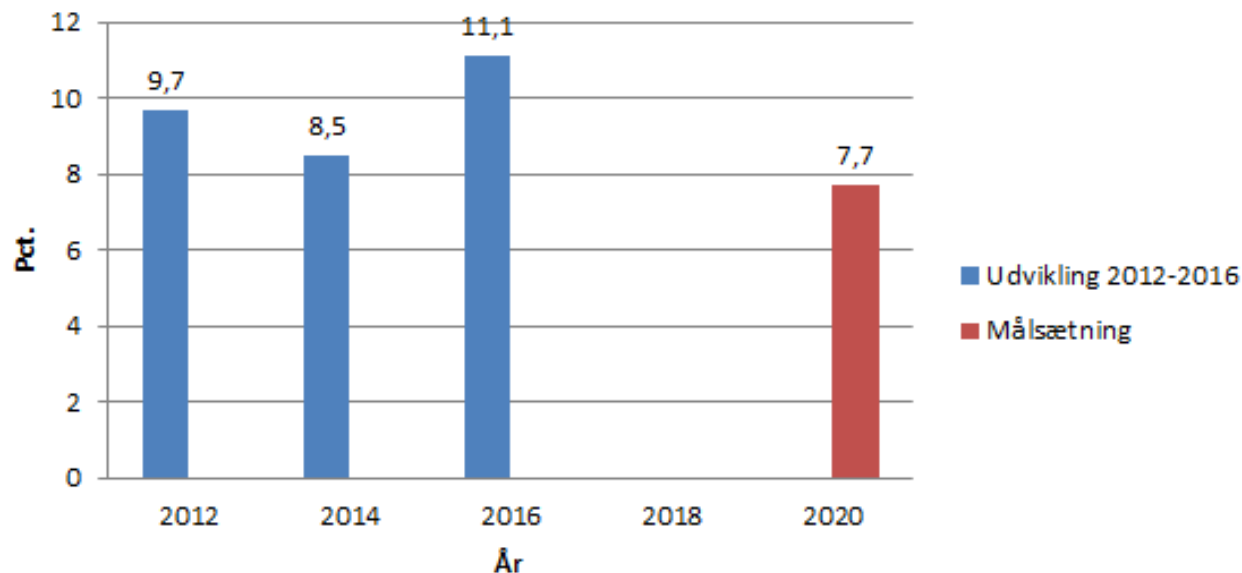
Muskelskelet overbelastninger

En person er muskelskelet-overbelastet hvis følgende gør sig gældende:

1. Oplever høj anstrengelse ved udførelse af arbejdsopgaver
2. Er udsat for mindst én fysisk belastende eksponering
3. Har været begrænset i arbejde pga. smerter inden for de sidste 3 måneder
4. Er 'noget træt', 'meget træt' eller 'helt udmattet' efter en typisk arbejdsdag

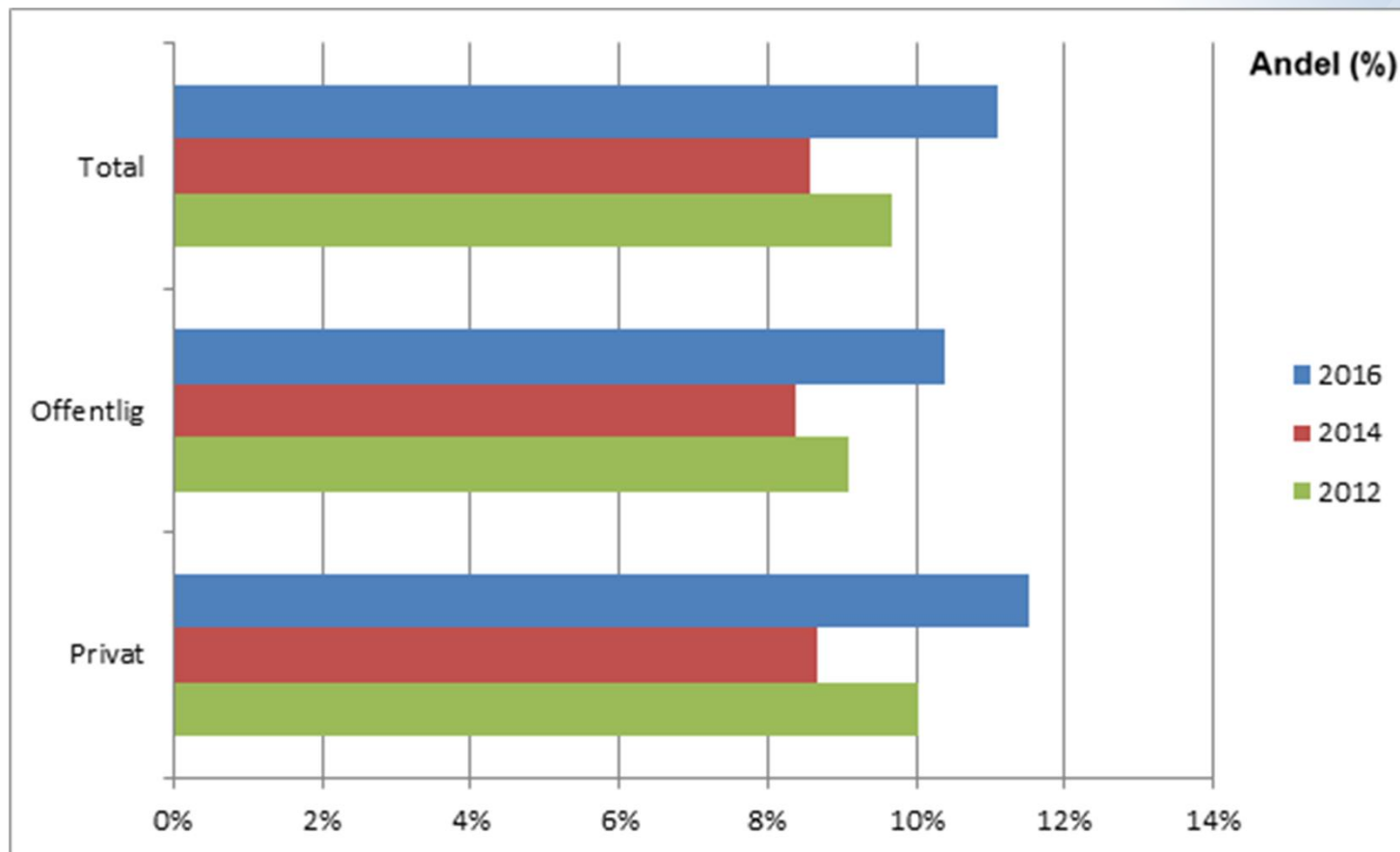
Muskel-skelet

Andel af beskæftigede med væsentlige muskel-skeletbelastninger og symptomer

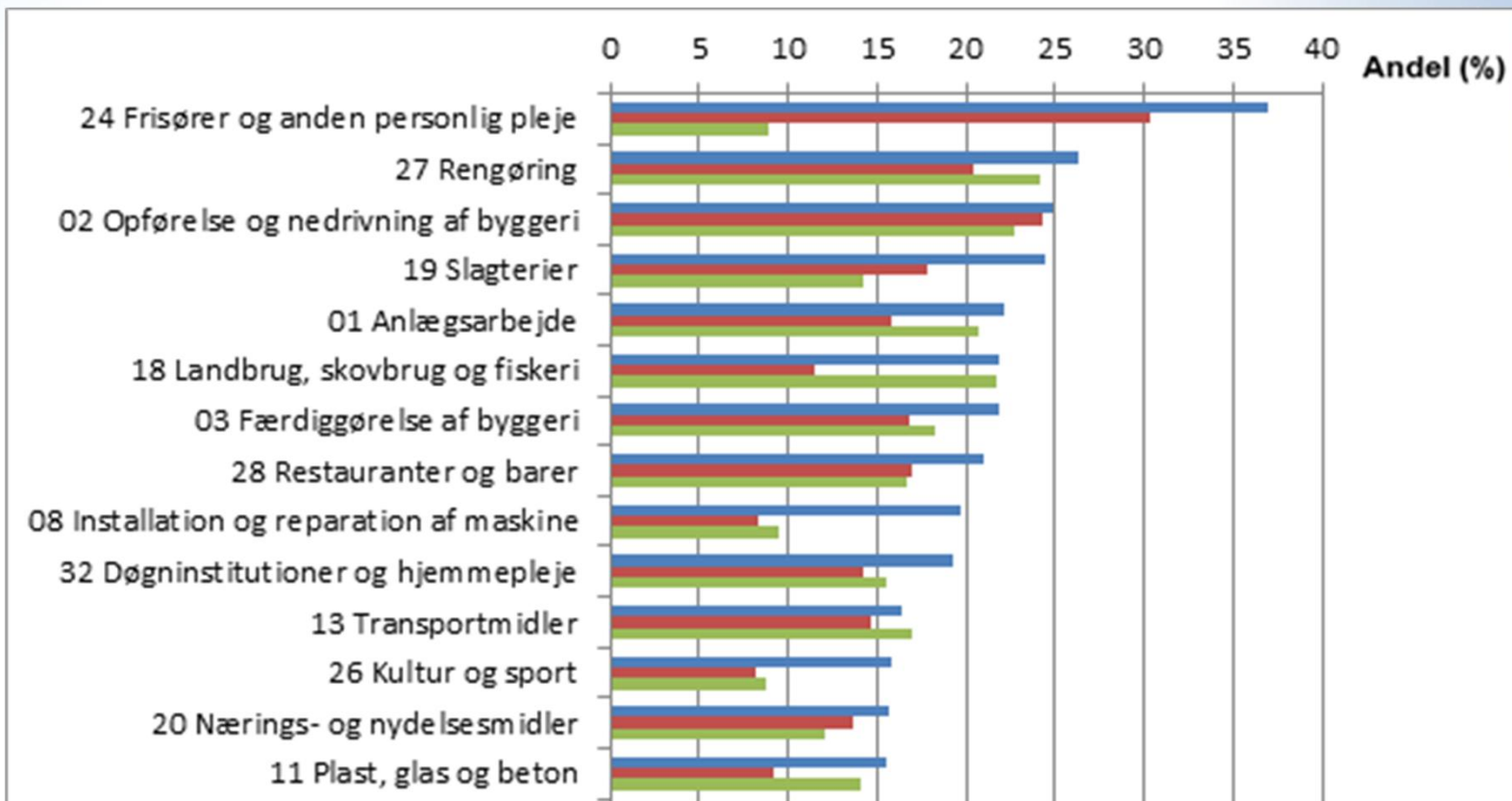


Andelen, som udpeges af belastningsindekset for muskel og skelet er steget signifikant med 14,8 pct. (2012-2016)

Andel, som udpeges af indekset for muskel-skelet fordelt på sektor



Udviklingen i indekset for muskel-skelet indenfor de 36 branchegrupper





Kemi

- Allergier og luftvejslidelser
- Opfølgning på Siemens-sagen
- Bygge- og anlæg har en særlig udfordring med asbest
 - Arbejdsgruppe om epoxy under Arbejds miljørådet
- Regelforenkling
 - Dialoggruppe om kemiske formkrav
- Nano partikler



Certificerede virksomheder

Krone 
Smiley

Kronesmileyen viser, at virksomheden har et anerkendt **arbejds miljøcertifikat**. Det vil sige, at virksomheden har gjort en ekstraordinær indsats for at sikre en høj arbejdsmiljøstandard.

Kronesmileyen tildeles virksomheden som helhed – det vil sige den juridiske enhed – hvis alle virksomhedens produktionsenheder er certificerede og har en kronesmiley. Hvis det ikke er alle virksomhedens produktionsenheder, der er certificerede, er det kun de certificerede produktionsenheder, der kan få en kronesmiley.

Hvordan får virksomheden en kronesmiley på Arbejdstilsynets hjemmeside?

En virksomhed, som har et anerkendt arbejdsmiljøcertifikat, kan få en kronesmiley på Arbejdstilsynets hjemmeside, når det certificeringsorgan, der har certificeret virksomheden, har orienteret Arbejdstilsynet om, at virksomheden ønsker at få en kronesmiley på Arbejdstilsynets hjemmeside.



Fremtiden?

- Politisk fokus på arbejdsmiljø
- Status for 2020 mål er ikke tilfredsstillende.
 - Ministeren har derfor bebudet, at han vil nedsætte et ekspertudvalg, der skal udrede indsatsen på arbejdsmiljøområdet og komme med anbefalinger til en ny og forbedret indsats.
- Ministeren har fokus på Bygge og anlæg og Landbrug

Spørgsmål

